



СИБИРСКИЙ ЦЕНТР
ПОДДЕРЖКИ ОБЩЕСТВЕННЫХ ИНИЦИАТИВ

«Стратегические зоны и контрольные показатели»

Малицкая Елена Павловна

МОФ «Сибирский центр поддержки общественных инициатив», Новосибирск

22 мая 2020

Что такое РЦ?

Ресурсный центр- необходимый элемент развития современной модели социально-экономического устройства. Создание и развитие РЦ базируется на четких принципах, из которых главный – объединение и концентрация разного типа ресурсов для создания комфортной среды функционирования некоммерческих организаций и инициативных групп населения

* Первая конференция РЦ состоялась в 1997 году в г.Новосибирске. На ней присутствовало более 100 организаций

Что такое РЦ?

Ресурсные центры могут быть универсальными и специализированными, быть разных масштабов и форм, но все они являются важным элементом инфраструктуры развития гражданского общества.

***Уже не ресурсные центры, а инфраструктурные организации** (на основе результатов оценки влияния инфраструктурных организаций проведенного МОФ СЦПОИ в 2019 году)

Стадии развития ресурсного центра

- **1 ступень – оказание конкретных услуг (инкубатор)**
- **2 ступень – инкубатор + отработка социальных технологий, межсекторное взаимодействие**
- **3 ступень – то же самое + создание условий развития.**



Нематериальные ресурсы

- Обучение
- Консультации
- Распространение информации
- Внедрение технологий
- «Сопровождение» организаций и групп
- Работа с сообществом
- Аналитическая работа
- Аутсорсинг

Что важно ?

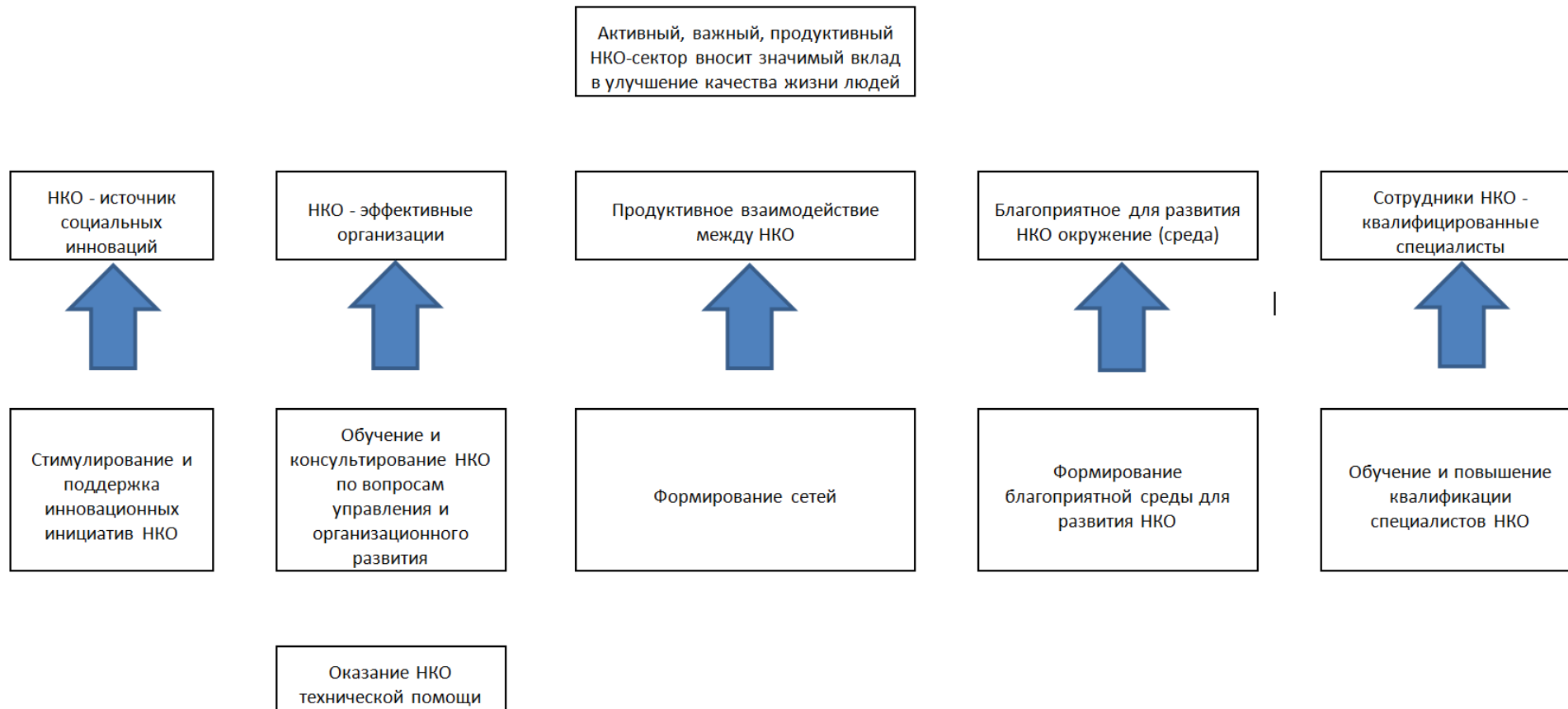
- РЦ – профессиональная организация с хорошо подготовленными кадрами
- РЦ - профессиональная организация с хорошо развитым управлением и менеджментом
- РЦ – специалисты -практики

Что совпадает в миссиях

- Решение социально значимых проблем
- НКО, НКО сектор
- Общественные или гражданские инициативы
- Координация, объединение, согласие

(на основе результатов оценки влияния инфраструктурных организаций проведенного МОФ СЦПОИ/НП «Ина-центр» в 2019 году)

Модель РЦ





Непосредственный результат,
в основном количественные показатели,
в основном работа с НКО

Влияние,
Работа на опережение,
формирование среды

**Ресурсный
центр**

**Непосредственный
результат,**

**в основном
количественные
показатели,**

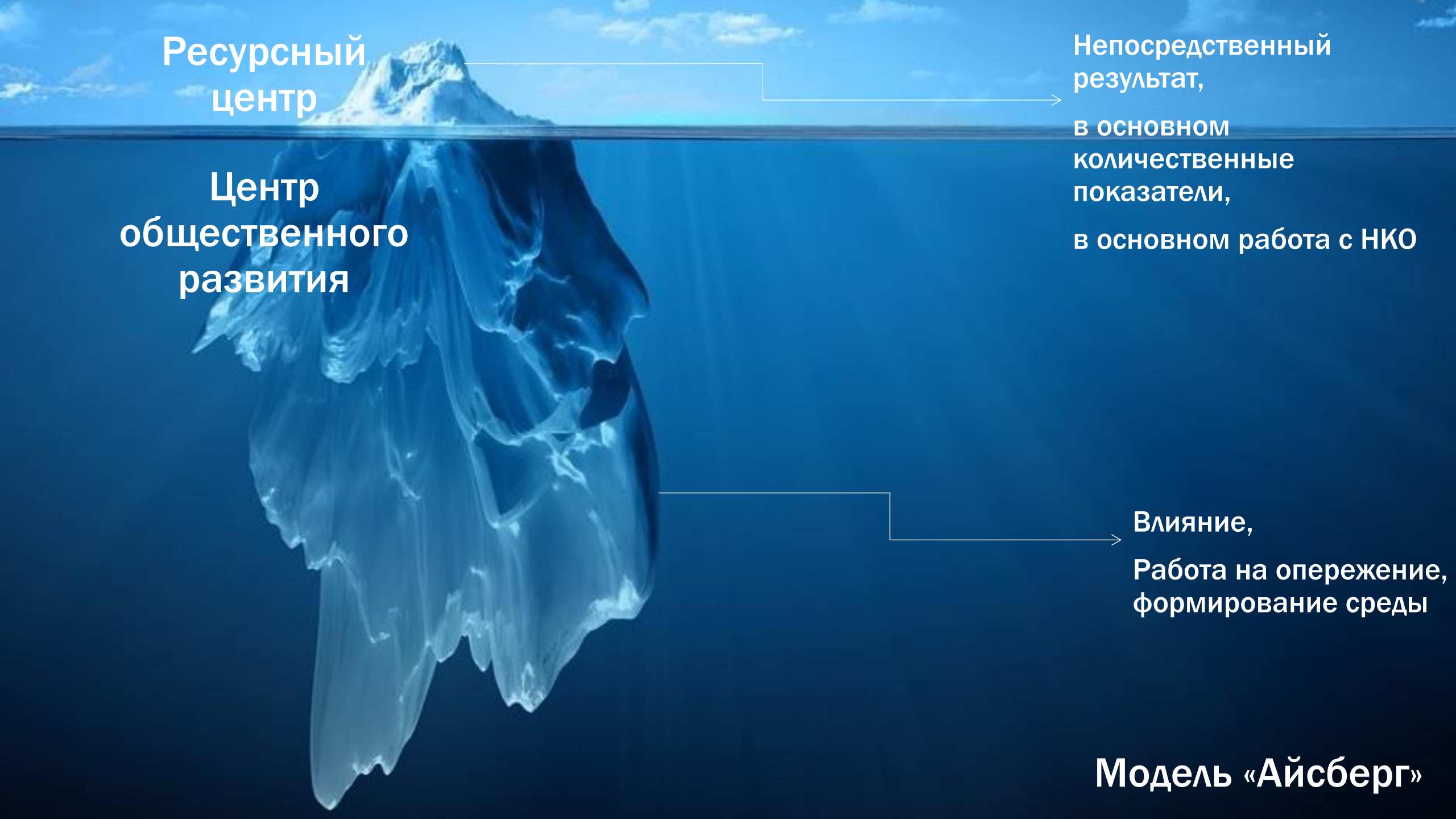
в основном работа с НКО

**Центр
общественного
развития**

Влияние,

**Работа на опережение,
формирование среды**

Модель «Айсберг»



Общие принципы работы РЦ/ЦОР

- **Принцип следования миссии.** РЦ занимается только такой деятельностью, которая делает вклад в развитие НКО-сектора. Если вклада нет, ЦОР этим не занимается.
- **Принцип системности.** Миссия РЦ реализуется через решение совокупности разных взаимосвязанных задач на регулярной основе.
- **Принцип проактивности.** РЦ анализирует и прогнозирует развитие ситуации в НКО-секторе и вокруг него, определяет вероятность появления новых потребностей и способствует их формированию, действует на опережение, сохраняя открытость к новому.
- **Принцип партнерства.** РЦ ориентируется на совместную взаимовыгодную деятельность с различными людьми и организациями. Для реализации своей миссии ЦОР выстраивает, поддерживают и постоянно расширяет партнерскую сеть.
- **Принцип клиентоориентированности.** РЦ стремится как можно лучше понимать своих клиентов (их интересы, проблемы, потребности) и строит свою деятельность исходя из этого понимания. ЦОР ориентирован в одном направлении с клиентами.
- **Принцип профессионализма и экспертности.** Для решения задач, стоящих перед ЦОР, привлекаются люди, обладающие необходимым опытом, специальными знаниями, умениями и навыками. Это могут быть как сотрудники РЦ, так и внешние специалисты.
- **Принцип доступности.** РЦ обеспечивает информационную, финансовую и физическую доступность своих услуг для своей целевой группы.
- **Принцип прозрачности.** Сведения о деятельности РЦ, включая ее программную и финансовую составляющие, доступны для всех заинтересованных сторон.
- * мы оценивали насколько они выполняются

Определение РЦ/ЦОР

- 1) РЦ СО НКО - организация, оказывающая информационную, консультационную, образовательную, организационную и иную ресурсную поддержку СО НКО, содействующая внедрению в их деятельность новых социальных и управленческих технологий, способствующей созданию, развитию и деятельности СО НКО.

- 2) **ЦОР – это базовый элемент инфраструктуры поддержки СО НКО, в форме негосударственной, неполитической, некоммерческой организации, которая**
 - **оказывает комплекс информационных, консультационных, образовательных услуг, предоставляет ресурсную поддержку общественным инициативам (РЦ-компонент)**

 - **и/или**

 - **разрабатывает и внедряет новые формы и методы работы в социуме, развивает межсекторное взаимодействие, ведет аналитику по развитию гражданского общества и формирует иные аспекты среды, благоприятной для развития общественных инициатив, социально-экономического развития и становления гражданского общества в регионах РФ и России в целом (ЦОР-компонент).**

 - При этом есть организации, которые реализуют только ЦОР-компонент.



Модель программы



Объем ресурсов, выделенных или использованных в ходе программы

ИЗМЕНЕНИЕ СИТУАЦИИ (МИССИЯ)

20 человек повысили свой жизненный уровень

ВОЗДЕЙСТВИЕ (ЦЕЛЬ)

Эффект

30 человек нашли работу

РЕЗУЛЬТАТЫ (ЗАДАЧА)

40 человек получили навыки...

НЕПОСРЕДСТВЕННЫЕ РЕЗУЛЬТАТЫ («ВЫХОД»)

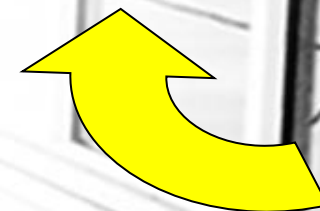
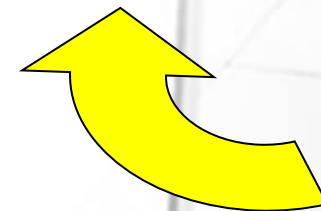
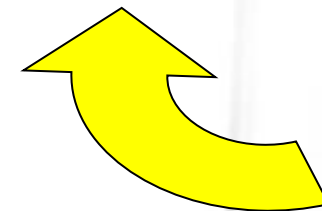
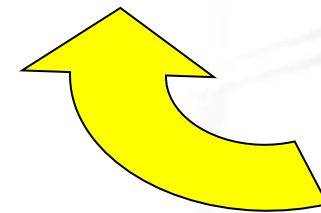
Услуги и/или продукты, произведенные по программе; количественное выражение деятельности

ДЕЯТЕЛЬНОСТЬ

Мероприятия по программе
Прошли обучение 40 человек

ВЛОЖЕНИЯ\РЕСУРСЫ («ВХОД»)

Деньги, сотрудники, помещения, оборудование, опыт...



Индикаторы выполнения программы

		количество	качество
На входе	Усилие	Сколько услуг мы предоставили	Насколько хорошо мы их предоставили
На выходе	Эффект	Какое (количество) изменение/эффект мы произвели	Какое качество изменения/эффекта мы произвели

На что смотрим и что контролируем

- Сколько услуг/продуктов мы произвели? (базовые количественные показатели)
- Востребованы ли эти услуги и у кого?(мониторинг потребностей)
- Как «хорошо мы постарались», какой эффект? (качество наших услуг- оценка воздействия)
- На что мы повлияли? (оценка влияния)
- Какой уровень нашего организационного развития? (оценка своего потенциала)

На что смотрим и что контролируем

Примеры:

Результат- Повысился профессиональный уровень сотрудников СО НКО– Показатель –Количество получивших услугу, в виде консультаций, обучения и т.д./ количество применивших полученные знания и навыки на практике (смотрим обязательно).

На что смотрим и что контролируем

Примеры:

Результат- Созданы условия государственной поддержки СО НКО на уровне региона. Показатель –Количество экспертных консультаций для органов власти/ количество включенных в НПА наших рекомендаций

На что смотрим и что контролируем

Примеры:

ТАБЛИЦА ИНДИКАТОРОВ ПО ПРОГРАММЕ									
Стратегическая задача: Возросли возможности поддержки гражданских инициатив в целевых регионах									
Промежуточный результат: Усилилось влияние на местное сообщество, финансовые и организационные возможности МОФ СЦПОИ и Ина-Центра.									
Индикатор: Процент донорского финансирования из одного самого крупного источника в бюджете Партнеров Программы									
ОПИСАНИЕ									
Описание индикатора: Процент донорского финансирования из одного самого крупного источника в бюджете Партнеров Программы									
Единица измерения: % финансирования в бюджете, по годам									
Распределение: не оценивается									
Источник данных: финансовые отчеты МОФ СЦПОИ и Ина-Центра									
ДАнные									
Метод/подход к сбору информации для подсчетов: анализ финансовых отчетов СЦПОИ и Ина-Центра.									
Расписание/Частота получения информации: ежегодно									
Ответственный (ые): Малицкая Елена									
Дата последней оценки качества полученных данных: нет									
РЕЗУЛЬТАТЫ									
ОСНОВНЫЕ ДАННЫЕ		НАМЕЧЕННЫЕ И РЕАЛЬНЫЕ РЕЗУЛЬТАТЫ							
Год	Значение	2004		2005		2006		2007	
		Намеченные	Реальные	Намеченные	Реальные	Намеченные	Реальные	Намеченные	Реальные
2003	0	70 %		50 %		40 %			
КОММЕНТАРИИ/ЗАМЕЧАНИЯ									
(включая известные ограничения по данным, важность и соответствующие мероприятия)									
Данные бюджета включают и МОФ СЦПОИ и Ина-Центр (нашу партнерскую организацию). Смотри также «План устойчивости СЦПОИ как фонда».									

На что смотрим и что контролируем

Как вы думаете какой показатель будет отслеживать РЦ во все время своей деятельности?

На что смотрим и что контролируем

Важно:

Выстраивать иерархию результатов и на каждом уровне должен быть хотя бы один показатель

Учитывать преемственность показателей (индикаторов во времени)

Стараться чтобы индикаторы соответствовали всей деятельности, а не только одному проекту (собираем базы данных: клиентов, услуг, мероприятий своих и партнерских, экспертных встреч и аналитических материалов)

На что смотрим и что контролируем

- Организационное развитие обычно включает несколько направлений деятельности, в том числе развитие человеческого потенциала НКО, фандрейзинг, PR, GR, менеджмент (включая финансовый менеджмент), корпоративная культура и ее развитие и др.
- Очень важным элементом организационного развития является рассмотрение миссии организации и ее понимание всеми сотрудниками, принципов управления и менеджмента, пониманием своей подотчетности, как функциональной (перед государством и донорами) и стратегической (перед обществом).

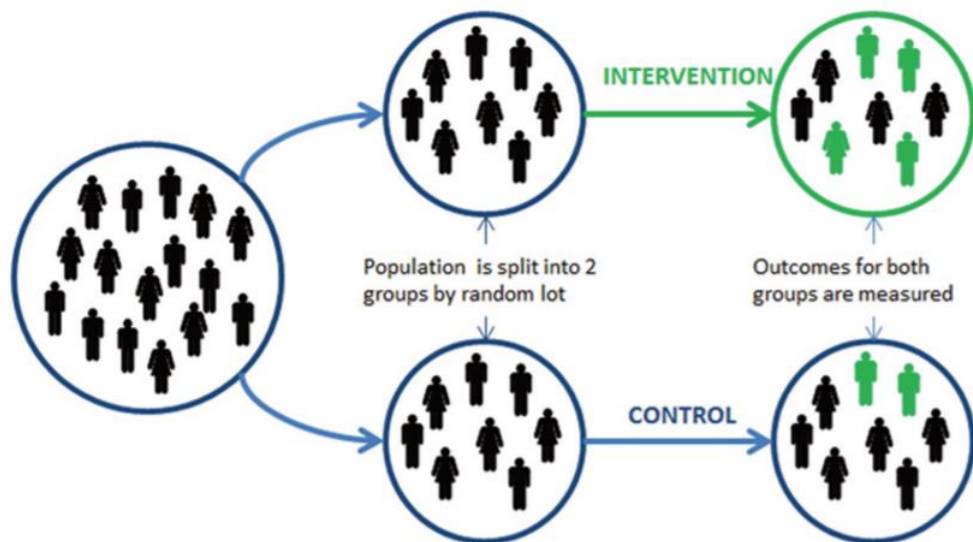
- <https://info345.ru/wp-content/uploads/2015/08/Broshyura-po-samootsenke-NKO.pdf>

- <https://info345.ru/library/anketa-dlya-samootsenki-nekommercheskoj-organizatsii/>

- https://ep-digest.ru/wp-content/uploads/2020/04/%D0%BF%D0%B5%D1%80%D0%B5%D0%B2%D0%BE%D0%B4_%D0%BA%D0%BE%D0%BB1.pdf

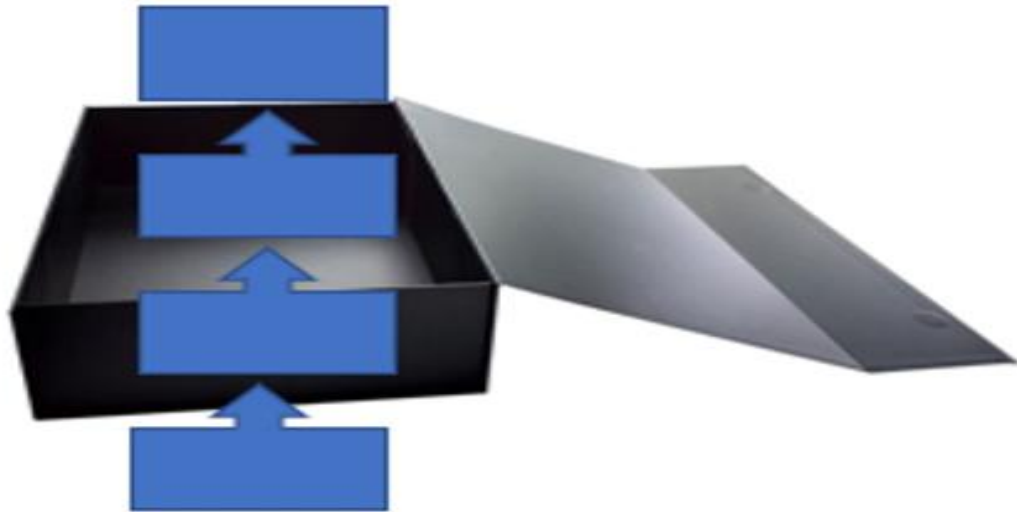
Оценка влияния: две стратегии

«Что было бы, если бы этого не было, и как бы оно отличалось от того, что есть»



Оценка влияния: две стратегии

«Каким именно образом то, что было, повлияло на то, что есть»



Некоторые результаты оценки влияния инфраструктурных организаций России

НКО, которые чаще всего упоминались как оказавшие существенное влияние на развитие НКО-сектора

- СЦПОИ (Новосибирск)
- Гарант (Архангельск)
- КАФ (Москва)
- ЦРНО (Санкт-Петербург)
- Грани (Пермь)
- Служение (Нижний Новгород)
- Благотворительный Фонд развития города Тюмени
- Альянс фондов местных сообществ Пермского края (Пермь)
- Агентство социальной информации (Москва)

Все организации работают уже довольно давно, от 15 до 25 лет

Деятельность инфраструктурной НКО как «вскапывание асфальта»

- «Пахали поляну»
- «Рыхлили почву»
- «Бились об стену»
- «Поднимали целину»



Что смотрели:

НКО-ресурсы

НКО-обучение

НКО-консультирование

НКО-технологии

НКО – информирование и просвещение

«Сетестроительство», налаживание взаимодействий между НКО

Взаимодействие с властью, бизнесом и СМИ

Масштабы влияния (география)

Создание групп организаций

Уровни влияния

В каких сферах повлияли

- Развитие частной и корпоративной благотворительности (в т.ч. крупной и массовой)
- Фандрайзинг
- Внедрение конкурсных механизмов финансирования
- Развитие добровольчества
- Внедрение проектного подхода к решению социальных проблем
- Государственная поддержка НКО (включая финансовую)
- Развитие социального предпринимательства
- Развитие сетей, партнерств, коалиций
- Преодоление кризисных ситуаций в развитии НКО-сектора

В каких сферах повлияли

- Повышение доверия к НКО со стороны общества
- Активизация граждан и инициативных групп (не только официально зарегистрированных НКО)
- Активизация жизни местных сообществ
- Развитие КСО
- Развитие социальной журналистики
- Кузница кадров
- Развитие организационного потенциала НКО, становление отдельных организаций

За счет чего удалось оказать влияние

- Выживает тот, кто нужен: *«востребованность того, что мы делали»*
- Хорошая команда
- Тщательный подбор персонала с учетом профессионализма и ценностных ориентаций
- Роль лидеров (роль личности в истории)
- Системные усилия и последовательность: долго *«распахивали асфальт»*
- Всегда пробуем сами и учим тому, что сами пробуем
- Стремление отдавать
- Ориентация на партнерство

Межрегиональный общественный фонд «Сибирский центр поддержки общественных инициатив»

- Электронная рассылка новостей и полезной информации для НКО, ТОС, активных граждан
- Обучение и консультации по социальному проектированию и социальному предпринимательству
- Консультации по подготовке заявки на получение гранта
- Консультации по управлению проектом, менеджменту НКО
- Юридические консультации по вопросам, связанным с деятельностью НКО
- Мероприятия для некоммерческих организаций и активных граждан

630102, г. Новосибирск, ул. Восход 14/1, на 3 этаж по левой лестнице

Сайт: <http://scisc.ru> <http://Info345.ru> <http://eval.Info345.ru> Телефон: (383) 209-30-24, 209-01-45

emalitskaya@scisc.ru Елена Малицкая, президент МОФ СЦПОИ

<http://scisc.ru/rezultaty-otsenki-vliyaniya-infrastrukturnyh-organizatsij-na-razvitie-sektora/>

<http://scisc.ru/work/otsenka-resursnyh-tsentrov/>

<http://scisc.ru/article/broshyura-rekomendatsii-po-otsenke-i-razvitiyu-resursnyh-tsentrov/>

<https://info345.ru/library/dobro-pozhalovat-v-resursnyj-tsentr/>



КОМАНДА

Сибирского центра

СИБИРСКИЙ ЦЕНТР
ПОДДЕРЖКИ ОБЩЕСТВЕННЫХ ИНИЦИАТИВ



Наталья Бадяева
вице-президент
по административным
и финансовым вопросам



Павел Панин
менеджер проектов
и программ



Ирина Макеева
менеджер проектов
и программ



Ольга Малахова
офис-менеджер



Алексей Лаврухин
юрист



Татьяна Афанасьева
редактор



Елена Малицкая
Президент МОФ СЦПОИ



Ирина Решта
вице-президент
по программным
вопросам



Анастасия Горохова
специалист по информации
и коммуникации



Ольга Шмакова
ассистент



Анна Астахова
менеджер проектов
и программ



Надежда Петухова
бухгалтер